



川崎市制100周年

全国都市緑化 かわさきフェア開催記念

JAセレサ川崎

ウインターキャンペーン

期間限定 特別金利

上乗せ定期貯金

取扱期間 ▶ 令和6年11月1日(金)～令和6年12月30日(月)

対象商品：スーパー定期貯金(単利型)・大口定期貯金

期間
自動継続式
1年もの

対象
個人・法人

適用金利
基準金利
+ プラス

0.15%

税引後
年0.119%

預入条件：取扱期間中に他金融機関からの振込により預入いただいた資金または現金に限ります。

※当JAで既に預入の資金は除きます。 ※この商品は他の上乗せ措置等との重複適用はできません。 ※ネットバンクおよびATMでの預入は対象外となります。

他行振込資金限定 新規貯金QUOカードプレゼント

下記の条件を全て満たした方には
QUOカード(500円分)プレゼント

- ①上記期間中に他行より300万円以上のお振込みをいただいた方
- ②新たに300万円以上の定期貯金をご契約いただいた方

※満期日前に解約する場合は、お預け入れ時の約定利率より低い所定の中途解約利率により計算した利息とともに払い戻します。

※お受取りになる利息は、源泉分離課税20.315%(国税15.315%、地方税5%)の対象となります。

※自動継続後は、スーパー定期貯金(単利型)または大口定期貯金の店頭表示金利が適用されます。

※この商品は、当JAにお預け入れいただいている譲渡性貯金を除く他の貯金等(全額保護される貯金保険法第51条の2に規定する決済用貯金(当座貯金・普通貯金・別段貯金のうち、「無利息、要求払い、決済サービスを提供できること」という3条件を満たすもの)を除く。)と合わせ、元本1,000万円とその利息が貯金保険により保護されます。

詳しくは最寄りの支店窓口または渉外担当職員までお問い合わせください

川崎区		
みなみ支店	川崎区宮本町2-31	044-222-7341
大師支店	川崎区出来野6-23	044-288-3907
大島支店	川崎区大島4-13-14	044-244-6331
小田支店	川崎区小田5-27-1	044-355-4331

幸区		
日吉支店	幸区南加瀬5-3-1	044-588-1588
鹿島田支店	幸区新家越201	044-555-5150
小向支店	幸区小向西町3-71-1	044-544-8811

中原区		
御幸支店	中原区田尻町31	044-522-7441
中原支店	中原区上小田中5-1-1	044-751-5911
住吉支店	中原区井田中ノ町2-4	044-766-5224
新城支店	中原区新城1-10-17	044-755-5191
小杉支店	中原区小杉町3-1501-5	044-711-2881
元住吉支店	中原区木月住吉町5-27	044-434-6411

高津区		
橘支店	高津区千年793-3	044-766-2228
子母口支店	高津区子母口541-1	044-766-7821
高津支店	高津区溝口1-6-7	044-833-2221
上作延支店	高津区上作延2-9-17	044-888-3261
北見方支店	高津区北見方1-27-12	044-811-9666
梶ヶ谷支店	高津区末長1-45-1	044-877-9661
久地駅前支店	高津区久地4-24-11	044-833-1111

宮前区		
宮前支店	宮前区有馬2-13-1	044-866-4231
野川支店	宮前区西野川13-44-3	044-766-0555
鷺沼支店	宮前区小台1-18-7	044-866-0621
宮崎支店	宮前区宮崎2-3-17	044-866-6111
向丘支店	宮前区平1-1-24	044-866-4121
菅生支店	宮前区菅生1-2-22	044-977-1111
宮前平支店	宮前区土橋1-1-1	044-877-7371

多摩区		
福田支店	多摩区登戸2255-1	044-911-4933
宿河原支店	多摩区宿河原3-12-9	044-911-3278
菅支店	多摩区菅2-1-5	044-944-3101
生田支店	多摩区生田7-8-1	044-911-3154
長沢支店	多摩区南生田5-14-5	044-977-7611

麻生区		
柿生支店	麻生区上麻生5-6-1	044-988-1131
東柿生支店	麻生区下麻生2-43-24	044-988-6511
栗平支店	麻生区栗平2-2-12	044-989-0101
新百合丘支店	麻生区万福寺1-14-1	044-951-1123
千代ヶ丘支店	麻生区千代ヶ丘8-2-1	044-951-0121

裏面もご覧ください



心つないで Smile For You...

JAセレサ川崎

JAセレサ川崎は川崎市制100周年を応援しています

2024年、川崎市は市制100周年

全国都市緑化かわさきフェア開催記念

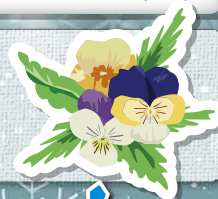
～定期作成50万円以上でお花をおひとつプレゼント～

取扱期間 ▶ 令和6年11月1日(金)～令和6年12月30日(月)

適用条件：定期貯金新規ご契約50万円以上

対象：個人および法人 種類：パンジー・ビオラ

配布数：10,000株 ※配布数に達した場合は、終了といたします



懸賞付定期貯金

当せん本数合計
12,940本

取扱期間 ▶ 令和6年11月1日(金)～令和6年12月31日(火)

募集総額 **3,800億円(380組)**

※募集総額3,800億円に達した場合は、1組10億円を単位として増額いたします。

川崎市制100周年記念 特別賞 ▶ 総額100万円 5万円×20本

- 1等賞 2万円 × 380本**
- 2等賞 1万円 × 1,140本**
- 3等賞 1千円 × 11,400本**

●懸賞の内訳

懸賞1組あたりの懸賞および当せん本数

等級	懸賞	当せん本数
1等賞 (各組共通全桁)	20,000円	1本
2等賞 (各組共通全桁)	10,000円	3本
3等賞 (各組共通下3桁)	1,000円	30本
合計	80,000円	34本

抽せん日：令和7年8月18日(月)

商品の概要

対象定期貯金	下記に記載されている自動継続定期貯金 【新規・継続ともに】 ・スーパー定期貯金(1年もの～5年もの) ・大口定期貯金(1年もの～5年もの) ・ネットバンク専用定期貯金 ・ATM定期貯金(スーパー定期貯金の預入に限る) 【継続のみ】 ・相続定期貯金 ・退職金限定定期貯金	懸賞の支払方法	懸賞にご当せんされた場合、令和7年11月中を目途に当JAの口座へ当せん金額をお振込いたします。なお、懸賞金は税引後で表記しております。
お預け入れ金額	10万円以上	当せん番号の発表	当せん番号は抽せん日の翌営業日以降に当JAの店頭及びホームページに掲載します。また、当せん者には改めて当せん通知を郵送いたします。
ご利用いただける方	個人の方に限ります。	期日前解約	この貯金は原則、期日前解約ができません。やむをえず期日前解約をする際は抽せん権が失効する場合がございます。※当せんした定期貯金は、ネットバンクにて中途解約することができませんので、窓口にて手続きが必要となります。
懸賞抽せん権(抽せん番号)	①対象定期貯金の新規預入または自動継続時に預入金額10万円につき1本の懸賞抽せん権(抽せん番号)を付与します。 ②懸賞抽せん権(抽せん番号)は10,000番から19,999番までの1万本を1組とします。 ③上記対象定期貯金を新規預入または自動継続いただいた翌月中に「抽せん番号のお知らせ」を郵送いたします。	重複当せんの取扱方法	抽せんの結果、同じ当せん番号が2つ以上の賞に重複して当せんし、懸賞合計額が税引前(源泉徴収前)で10万円を超えた場合には、上位の等級の賞を当せんとし、下位の当せんに無効とさせていただきます。

JAセレサ川崎は川崎市制100周年記念事業・全国都市緑化かわさきフェアのプラチナパートナーです。

