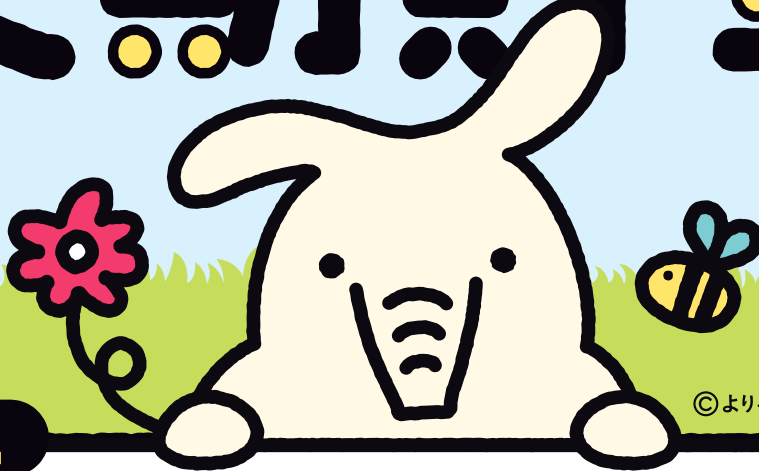


セレサひまわり会専用

# 定期貯金

取扱期間

令和6年  
9/2月  
令和7年  
3/31月



©よりぞう

## 特典 1

1年もの  
店頭表示金利

税引後  
年0.159%

# +年 0.2%

お預け入れ限度額

お一人さま  
**500万円**まで

【金利上乘せ分のお受取り利息試算例】

定期貯金 お預け入れ金額	お受取り利息 (税引後)	計算方法
500万円	7,969円	500万円×0.2%=10,000円(税引前) 10,000円－税金2,031円(国税 15.315%+地方税5%)=7,969円

※本商品の適用利率は店頭表示金利+0.2%です。実際に500万円を1年間お預け入れいただいた場合のお受取り利息は左記試算による金額(税引後7,969円)以上となります。※当JAで年金\*をお受取りの方が対象です。※お預け入れ額は、「JAマル得定期貯金」と合わせ、お一人さま500万円を限度とします。※年金振込指定店舗のみの取扱いとなります。※やむを得ず満期日前に解約する場合は、お預け入れ時の約定利率より低い所定の中途解約利率により計算した利息とともに払い戻します。※満期日以後の利息は、解約日または書替継続日における普通貯金利率により計算します。※その他ご不明な点は店頭へ備え付けの商品概要説明書をご覧ください。最寄りの支店窓口または渉外担当職員までお問い合わせください。※金利情勢等に大幅な変動があった場合には、適用金利の見直しや取扱いを中止する場合があります。

セレサひまわり会なら、うれしい特典いっぱい!

## お誕生日 プレゼント

お誕生日を迎えた  
会員の皆さまにプ  
レゼントをご用意  
しております。



令和6年4月1日～令和7年3月31日にお誕生日を迎えられる方にはこちらをプレゼントいたします。

## 鑑賞会へ ご招待

テレビでおなじみのプロの演芸を  
堪能する鑑賞会を年に1度開催い  
たします。

※お申込多数の場合は抽選になります。

## 会報誌の 発行

年に1度、会員の皆さま  
へ役立つ情報や身近な  
記事などを載せて、発  
行しております。



## 特典 2

## 特典 3

## 特典 4

JAセレサ川崎で年金\*をお受取りいただきますと自動的に「セレサひまわり会」の会員になります。

「セレサひまわり会」にはさまざまな特典があり、うれしい企画やイベントがいっぱいです。なお、入会金や会費はまったくかかりません。

\*年金とは、国民年金、国民年金基金、厚生年金、厚生年金基金(企業年金連合会から支給される年金を含む)、共済年金、農業者年金かつ一時支給でないものに限ります。



心つないで Smile For You...  
JAセレサ川崎



JAセレサ川崎

# 年金お受取りキャンペーン

令和6年4月1日(月)~令和7年3月31日(月)



©よりぞう

## 特典 A

新規受給で  
もらえる!

### ギフト券 2,000円分 をプレゼント!

- 対象者** 実施期間内に当JAの貯金口座を年金\*受取口座として新たにご指定いただいた方。  
※ご自身で年金事務所にてお手続きをされた方は、年金受給開始後、当JA支店窓口までお申し出ください。
- 提供方法** 原則として、店舗窓口にてお渡しいたします。

## 特典 B

予約で  
もらえる!

### ギフト券 1,000円分 をプレゼント!

- 対象者** これから年金\*をお受取りする方\*1で、実施期間内に当JAの貯金口座を年金受取口座としてご指定の予約\*2をいただける方。  
※1 受給権発生日より前1年以内の方。 ※2 予約には当JA支店窓口にて予約票のご記入が必要です。
- 提供方法** 原則として、予約時に店頭にてお渡しいたします。  
※受給予約後、実施期間内に年金受給が開始する方はギフト券2,000円分も対象となります。

## 特典 C

紹介すると  
もらえる!

### ギフト券 1,000円分 をプレゼント!

- 対象者** 「新たに当JAで年金\*を受給する方」をご紹介いただいた方\*1  
※1 当JAに年金受取口座をご指定いただいている方に限ります。
- 提供方法** 「ご紹介カード」(別チラシ)に必要な事項をご記入のうえ、ご紹介いただける方へお渡しください。当JA支店窓口にてカード受領後、ご紹介者さまへご連絡のうえお渡しいたします。

本キャンペーンの注意点 ▶ 特典Bと特典Cは併用できませんのでご注意くださいませ。

- 例・特典Bをお受けになられた方(またはお受けのご予定がある方)を、特典Cのご紹介先とすることはできません。  
・特典Cでご紹介先として対象になられた方は、特典Bを受けることはできません。

\*年金とは、国民年金、国民年金基金、厚生年金、厚生年金基金(企業年金連合会から支給される年金を含む)、共済年金、農業者年金かつ一時金支給でないものに限ります。

\\ 詳細は下記店舗までお気軽にお問い合わせください /

川崎区	高津区	多摩区
みなみ支店 川崎区宮本町2-31 044-222-7341	橘支店 高津区千年793-3 044-766-2228	稲田支店 多摩区登戸2255-1 044-911-4933
大師支店 川崎区出来野6-23 044-288-3907	子母口支店 高津区子母口541-1 044-766-7821	宿河原支店 多摩区宿河原3-12-9 044-911-3278
大島支店 川崎区大島4-13-14 044-244-6331	高津支店 高津区溝口1-6-7 044-833-2221	菅支店 多摩区菅2-1-5 044-944-3101
小田支店 川崎区小田5-27-1 044-355-4331	上作延支店 高津区上作延2-9-17 044-888-3261	生田支店 多摩区生田7-8-1 044-911-3154
	北見方支店 高津区北見方1-27-12 044-811-9666	長沢支店 多摩区南生田5-14-5 044-977-7611
	梶ヶ谷支店 高津区末長1-45-1 044-877-9661	
	久地駅前支店 高津区久地4-24-11 044-833-1111	
幸区	宮前区	麻生区
日吉支店 幸区南加瀬5-3-1 044-588-1588	宮前支店 宮前区有馬2-13-1 044-866-4231	柿生支店 麻生区上麻生5-6-1 044-988-1131
鹿島田支店 幸区新塚越201 044-555-5150	野川支店 宮前区西野川3-44-3 044-766-0555	東柿生支店 麻生区下麻生2-43-24 044-988-6511
小向支店 幸区小向西町3-71-1 044-544-8811	鷺沼支店 宮前区小台1-18-7 044-866-0621	栗平支店 麻生区栗平2-2-12 044-989-0101
中原区	宮崎支店 宮前区宮崎2-3-17 044-866-6111	新百合丘支店 麻生区万福寺1-14-1 044-951-1123
御幸支店 中原区田尻町31 044-522-7441	向丘支店 宮前区平1-1-24 044-866-4121	千代ヶ丘支店 麻生区千代ヶ丘8-2-1 044-951-0121
中原支店 中原区小田中5-1-1 044-751-5911	菅生支店 宮前区菅生1-2-22 044-977-1111	本 店 宮前区宮崎2-13-38 044-863-6601
住吉支店 中原区井田中ノ町2-4 044-766-5224	宮前平支店 宮前区土橋1-1-1 044-877-7371	
新城支店 中原区新城1-10-17 044-755-5191		
小杉支店 中原区小杉町3-1501-5 044-711-2881		
元住吉支店 中原区木月住吉町5-27 044-434-6411		

●上記内容は令和6年9月現在のものであり、変更になる場合がございます。



心づないで Smile For You...  
JAセレサ川崎